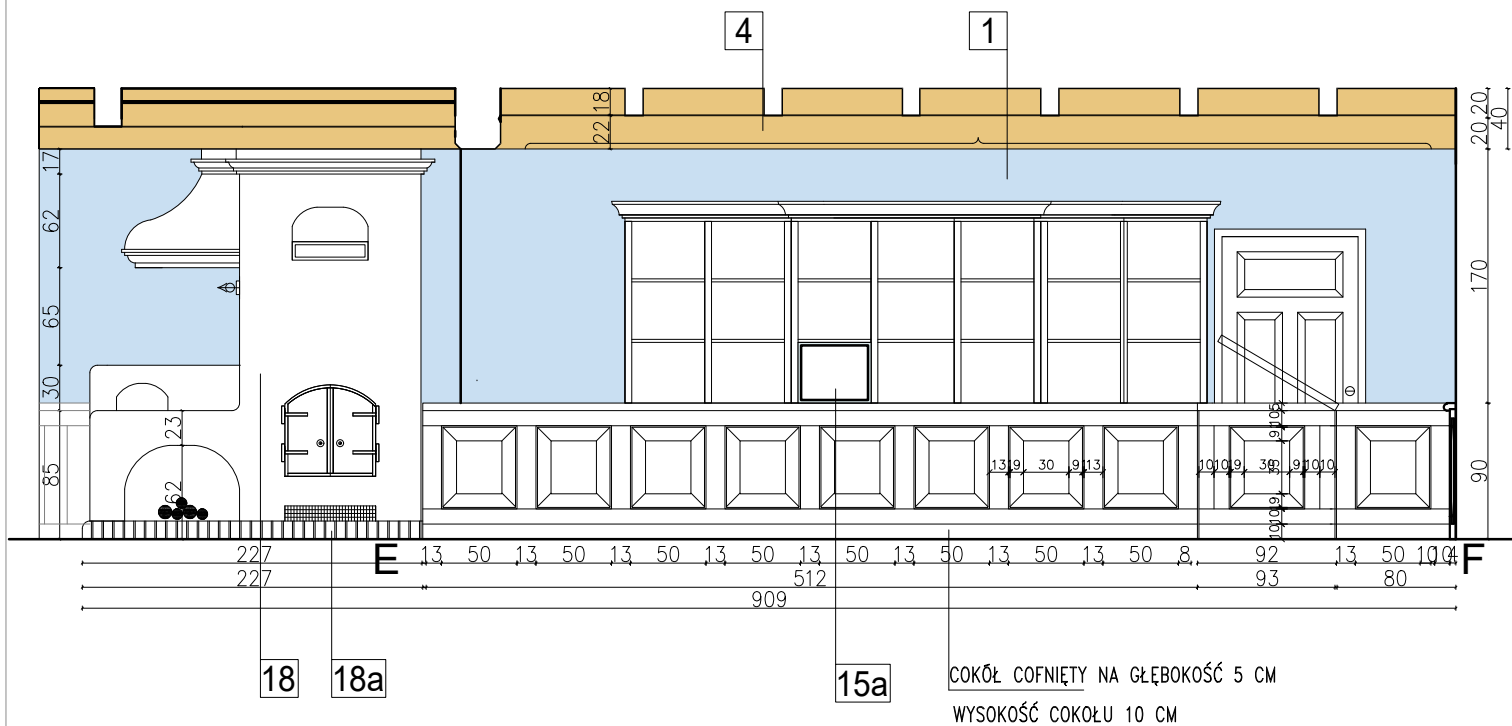


- 1 Ściana tynkowana  
tynk wapienny, malowanie farbą wapienną,  
kolor błękitny
- 4 Listwa górna przyścienna,  
deska drewniana modrzewiowa  
lakierowana w kolorze naturalnym
- 10a Drzwi wewnętrzne pływające przesuwne  
wg rys. zestawienia
- 15a Okienko podawcze - w miejscu  
przeszklenia płyta HDF w kol.  
analogicznym jak kredens
- 18 Piec murowany tynkowany na biało (tynk  
wapienny) stylizowany w części "pieca  
chlebowego" palenisko wkładem  
kominkowym zamykanym przeszklonymi  
drzwiami zamykanymi dodatkowo  
ozdobnymi żeliwnymi drzwiczkami. Poniżej  
wnęka nawiewna w części paleniskowej:  
palenisko z cegły szamotowej, poniżej  
wnęka na drewno, okap ozdobny  
tynkowany nad paleniskiem zakończony  
gzymsem. Ozdobne drzwiczki rewizyjne,  
zamknięcie komina szybem itp., żeliwne
- 18a Cokół z cegły, nietynkowany

#### UWAGI:

- PRZED ZAMÓWIENIEM MATERIAŁÓW WYMIARY SPRAWDZIĆ NA BUDOWIE
- NA ETAPIE REALIZACJI WSZYSTKIE ELEMENTY WYKOŃCZENIOWE, TAKIE JAK:  
DOBÓR MATERIAŁÓW, SPOSÓB IMPREGNACJI DREWNA,  
KOLORYSTYKA, PROFILOWANIE ELEMENTÓW OZDOBNYCH ITP  
NALEŻY PRZEDSTAWIĆ DO UZGODNIENIA I AKCEPTACJI PRZEZ INWESTORA
- PRZED PRZYSTĄPIENIEM DO PRAC WYMIARY SPRAWDZIĆ NA BUDOWIE



#### SZCZEGÓŁOWY OPIS LADY L1

##### Materiały:

osłona - boazeria pływająca bejcowana na biało, lakierowana  
korpus widoczny - drewno liściaste bejcowane  
i lakierowane w kolorze frontów  
fronty - drewno liściaste bejcowane na biało i pokryte  
lakierem bezbarwnym matowym  
blat - kamienny sztuczny, jasny, niejednolity  
korpus niewidoczny - drewno liściaste  
plecy - drewno liściaste 18mm  
cokół - drewno liściaste bejcowane i lakierowane  
w kolorze korpusów

##### Akcesoria:

Prowadnice szuflad - Blum Tandem Blumotion  
500mm  
Zawiasy - Blum Blumotion 110st  
Nóżka - nóżka meblowa Hafele Axilo 100mm  
Uchwyty - UCHWYT MOSIĄDZ SZCZOTK.  
"MUSZELKA" ANITA, Marella Italy  
Siłowniki - przy podnoszonej części ludy

#### SZCZEGÓŁOWY OPIS

##### KREDENSÓW STYLIZOWANYCH

##### Materiały:

korpus widoczny - drewno liściaste  
bejcowane i lakierowane w kolorze frontów  
fronty, pilastry i gzymsy - drewno liściaste bejcowane  
na biało i pokryte lakierem bezbarwnym matowym  
blat - drewno dębowe lite, olejowane  
korpus niewidoczny - drewno liściaste  
plecy - drewno liściaste  
cokół - drewno liściaste bejcowane i lakierowane  
w kolorze korpusów

##### Akcesoria:

Prowadnice szuflad - Blum Tandem Blumotion  
500mm  
Zawiasy - Blum Blumotion 110st  
Nóżka - nóżka meblowa Hafele Axilo 100mm  
Uchwyty - UCHWYT MOSIĄDZ SZCZOTK.  
"MUSZELKA" ANITA, Marella Italy

Projekt jest w rozumieniu ustawy o prawie autorskim i prawach pokrewnych utworem architektoniczno-urbanistycznym i jest chroniony prawem autorskim.			
	jednostka projektowania: <b>"S.T. ARCHITEKCI" Sp. z o.o.</b> ul. Gen. M. Langiewicza 18 (II piętro) 35-021 Rzeszów tel. 17 862 81 66, 500 050 022, 501 308 898		
temat / nazwa :	Budowa recepcji Parku Etnograficznego Muzeum Kultury Ludowej w Kolbuszowej wraz z niezbędną infrastrukturą, na części działek nr ewid.: 1269, 1270, 420/6 przy ul. Wolskiej w Kolbuszowej		
inwestor:	imię i nazwisko / nazwa inwestora: Muzeum Kultury Ludowej w Kolbuszowej adres: ul. Kościuszki 6, 36-100 Kolbuszowa		
adres inwestycji:	adres: ul. Wolska 33, 36-100 Kolbuszowa jednostka ewidencyjna: Kolbuszowa obręb ewidencyjny: 0001 Kolbuszowa; 0003 Domatków numery działek ewidencyjnych: 1269, 1270, 420/6		
identyfikator działki:	180602_4.0001.1269, 180602_4.0001.1270, 180602_5.0003.420/6		
faza:	PWN	data: 12.2023 r.	
nazwa rysunku: BUDYNEK RECEPCJI - ROZWINIĘCIE ŚCIAN		skala: 1:50	nr rys: AW-03
		numer projektu: STA-MKL.RCP-2023	
imię i nazwisko:	nr uprawnień :	data:	podpis:
specjalność ARCHITEKTONICZNA			
projektant:			
mgr inż. arch. Maciej TRYBUS	A-122/01	12.2023	
współpraca:			
mgr inż. arch. Magdalena MAZURKIEWICZ	-	12.2023	